

〈修理設計書 - 参考資料〉

【台座_正面】






脱落蓮弁⑥



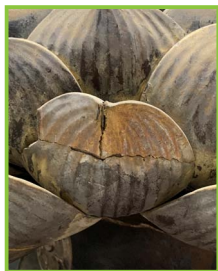
蓮弁の変色

(修理設計書P,5「要確認事項」のQ1)

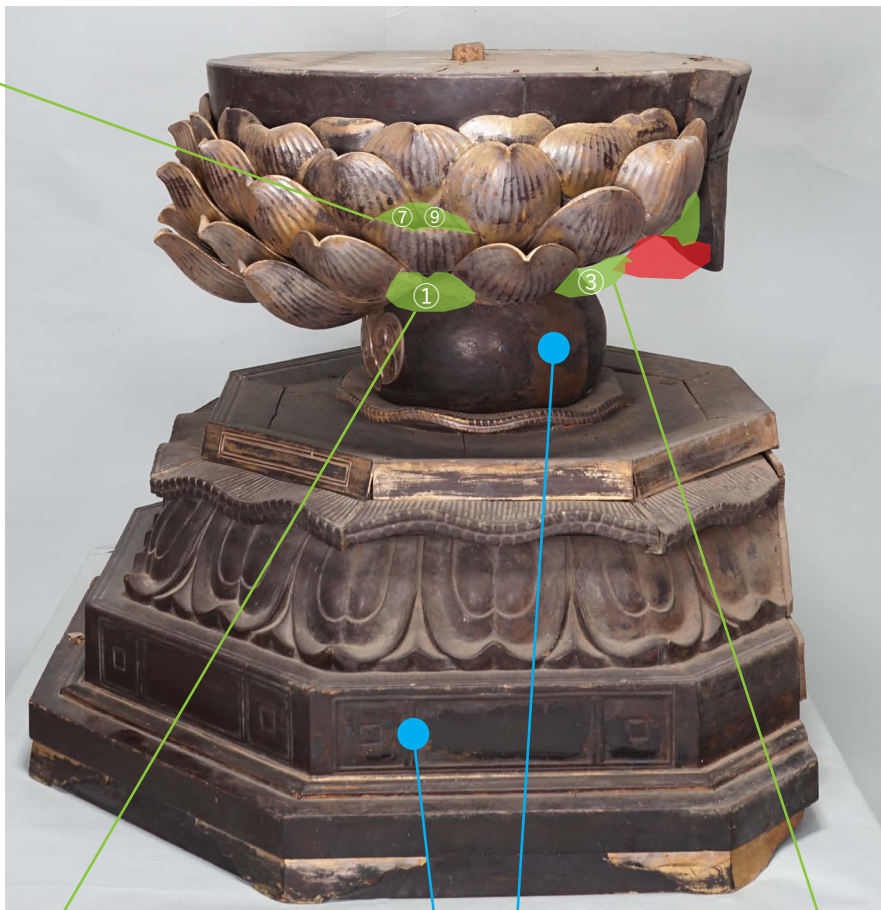
- 全ページ共通
-  …(亡失箇所にあてはまると思われる) 脱落蓮弁想定箇所
 -  …補作予定箇所
 -  …要確認事項 (Q1~Q7)

〈修理設計書 - 参考資料〉

【台座_左側】



脱落蓮弁⑦と⑨



脱落蓮弁①



脱落蓮弁③



後補の薄茶色の塗膜層
(修理設計書 P.5「要確認事項」の Q2)

〈修理設計書 - 参考資料〉

【台座_右側】



補作予定箇所



蓮弁補作予定（背面側）
（修理設計書P.5「要確認事項」のQ3）



脱落蓮弁⑧



脱落蓮弁②

〈修理設計書 - 参考資料〉

【台座_背面】



脱落蓮弁④



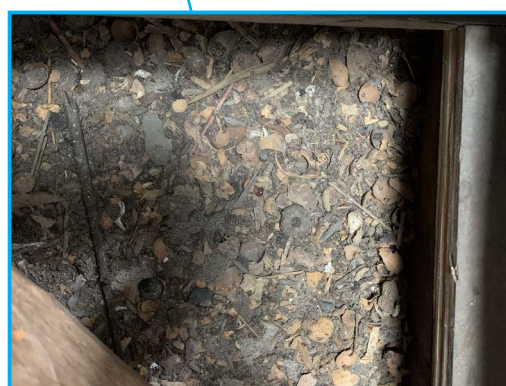
撤去予定の背面板材と底面材
(修理設計書 P,5「要確認事項」の Q4 と Q5)



脱落蓮弁③

〈修理設計書 - 参考資料〉

【台座_底面】



下框の中にネズミの巣
(修理設計書 P,5「要確認事項」の Q4)

〈修理設計書 - 参考資料〉



【光背 _ 正面】



変色箇所
(修理設計書P,5の「要確認事項」Q1)



変色箇所
(修理設計書P,5の「要確認事項」Q1)



修理銘札?
(修理設計書P,5の「要確認事項」Q7)

【光背 _ 背面】